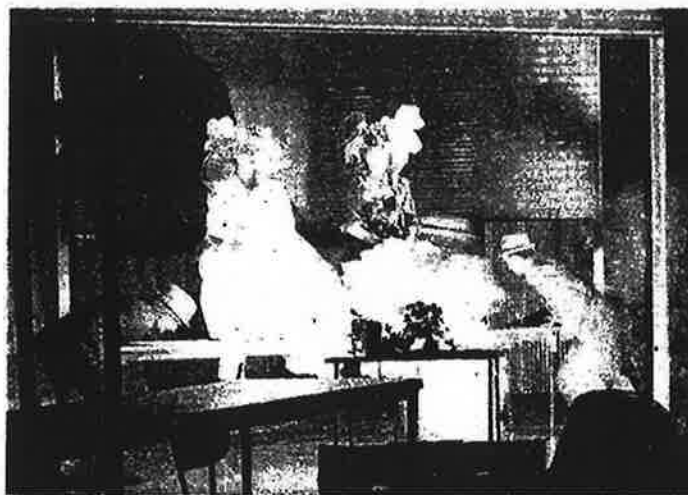


Le théâtre du Radeau fait escale à la Grainerie

Le théâtre du Radeau va se produire à la Grainerie à Balma pour sa dernière réalisation Ricercar. Le temps de dix représentations, les arts du cirque laisseront donc la place au théâtre contemporain dès aujourd'hui et jusqu'au 23 mai. Le titre « Ricercar » vient de ricercare, une technique de composition musicale au style répétitif proche de la fugue. François Tanguy, metteur en scène du Radeau depuis 1982, réalise avec cette œuvre une invention scénographique originale. Grâce à des décors en mouvement permanent, il crée avec poésie une atmosphère et des images fugaces sur les mots de Lucrèce, Kafka, Walser ou Villon. C'est à Balma, pour les 20 ans du théâtre Garonne, que la troupe du Radeau s'arrête aujourd'hui, avant de poursuivre cet été en Avignon puis au festival d'automne de Paris. Cette troupe reconnue internationalement souhaite présenter « une visite critique du lieu et du temps théâtral ». François Tanguy mène une réflexion



Des décors en mouvement permanent. Photo Didier Grappe

sur l'écart entre le mode d'expression théâtral qui laisse place à la création, et la représentation scénique qui suit des codes plus ou moins rigides. Il choisit donc pour ses œuvres des lieux de théâtre atypiques et novateurs comme la « fonderie du Mans », une ancienne succursale automobile, ou la Tente, qui accompagne les tournées du Radeau depuis 1997. Mais c'est dans le hangar de la Grainerie, espace choisi car il peut ac-

cueillir un plateau de représentation de 30 mètres de profondeur, que les spectateurs sont aujourd'hui invités à venir découvrir ce théâtre original.

Pauline Becquey

Représentations les 13, 14, 15 et 19 mai à 21 heures ; les 16, 20, 21, 22 et 23 mai à 20 heures ; et le 17 mai à 19h30. Tarifs : de 8,5€ à 20€. Réservations au service billetterie du théâtre Garonne : 05 62 48 54 77 ou par internet www.teatregaronne.com.