

# Le Maine

GRAND  
MANS

libre

MERCREDI  
26 SEPTEMBRE 2007

T H É Â T R E

## Ricercar, une tresse de corps et de mots

Très attendue, la nouvelle création de François Tanguy, du théâtre du Radeau, est à découvrir en avant-première sous la Tente du site Robin des Bois du 2 au 6 octobre.

C'est donc sous la Tente, sur les hauteurs, derrière le campus, que l'on pourra apprécier la dernière création du Radeau. Question de profondeur...

Toujours délicat d'appréhender un produit fini de François Tanguy. Ricercar évoque un terme musical, précurseur de la fugue. L'initiale fait référence à des motifs qui s'enchevêtrent, du milieu des choses. En italien, cela signifie « chercher ».

Dans la continuité de Coda On est bien dans la continuité de Coda, la création précédente, mais l'enjeu est nouveau. C'est une sorte de ballet où danseurs et acteurs sortent en mouvement tressés ; les corps et les mots s'entrelacent et s'organisent. Parmi les références, il y a la poésie de Lucrèce, les quatuors de Beethoven et les « explorateurs de langue », comme Kafka, Pound ou Vian.

C'est donc une pièce qui donne à voir, à sentir, à toucher, à comme un regard porté sur les choses, et où chacun chemine. Mais il n'y a rien à valider. La mise en scène rend possible « ces perceptions et ces résonances. » Comme

une déclaration de guerre contre l'hypocrisie...

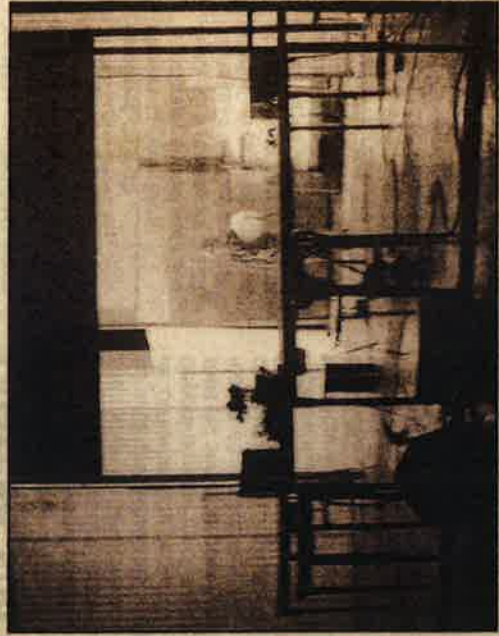
Après cette avant-première, Ricercar s'installe au Théâtre du Mans du 27 novembre au 2 décembre.

Ricercar est co-produit par le Théâtre du Radeau, le Théâtre National de Bretagne de Rennes, le CCN Rillieux-la-Pape-la Cle Maguy Marin et le Théâtre Caronne de Toulouse.

Ricercar, en avant-première, les 2, 3, 5 et 6 octobre sous la Tente au Mans, site Robin des Bois, à 20 h 30 sauf le samedi à 16 heures ; et les 27, 30 novembre, et 1<sup>er</sup> et

2 décembre sous la Tente, avec l'Espal. Le 27 novembre à 19 heures, le 30 novembre et le 1<sup>er</sup> octobre à 20 heures, le 2 octobre à 17 heures.

Renseignements au 02.43.24.93.60.



Ricercar, une pièce • Tanguyssime • sur le pouvoir de l'impalpable.